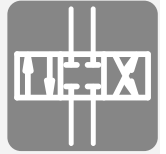


Wegeschieberventil Typ SG und SP

Produkt-Dokumentation



Einzelventil für Rohrleitungsanschluss oder Plattenaufbau

Betriebsdruck p_{\max} : 400 bar

Volumenstrom Q_{\max} : 100 l/min



1 Übersicht Wegeschieberventile Typ SG und SP

Wegeschieberventile gehören zur Gruppe der Wegeventile. Sie steuern die Bewegungsrichtung einfach- und doppelwirkender Hydroverbraucher.

Das Wegeschieberventil Typ SG ist ein Einzelventil für den Rohrleitungsanschluss. Der Typ SP ist ein Plattenaufbauventil. Durch ihre robuste Bauweise erreichen sie Betriebsdrücke bis 400 bar. Sie sind flexibel einsetzbar und mit verschiedenen Schaltsymbolen und Betätigungsarten erhältlich. Anwendungsbereiche finden sich in der Mobilhydraulik, insbesondere in Sonderfahrzeugen, Kommunalfahrzeugen und im Schiffbau.

Eigenschaften und Vorteile

- Robuste Bauweise
- Universell einsetzbar
- Vielfältige Schaltsymbolvarianten und Betätigungsarten
- Auch im maritimen Umfeld bewährt

Anwendungsbereiche

- Bergbaumaschinen
- Kommunalfahrzeuge
- Schiffbau
- Krane und Hebezeuge



Wegeschieberventil Typ SG

2 Lieferbare Ausführungen

Bestellbeispiel

SG 3	L	3E	- AK	- 120
				2.5 "Druckeinstellung"
				2.4 "Betätigung"
				2.3 "Druckbegrenzungsventil (nur Typ SG)"
				2.2 "Schaltsymbol"
				2.1 "Grundtyp und Baugröße"

2.1 Grundtyp und Baugröße

Typ	Anschlüsse nach ISO 228-1		Volumenstrom Q_{max} (l/min)	Druck p_{max} (bar) am Anschluss		Schaltsymbol
	P, A, B	R		P, A, B	R	
Einzelventil für Rohrleitungsanschluss						
SG 0	G 1/4	G 3/8	12	400	**	
SG 1	G 3/8		20			
SG 2	G 3/8		30			
SG 3	G 1/2		50			
SG 5	G 1		100	315	**	
Einzelventil zum Plattenaufbau						
SP1	*		12	400	**	
SP3	*		50			
SP5	*		100	315	**	

! HINWEIS

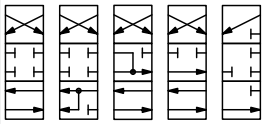
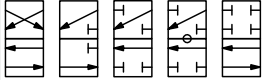
* Anschlüsse für Einzelventil zum Plattenaufbau siehe Kapitel 4.2, "Einzelventil zum Plattenaufbau Typ SP"

** Der maximale Rücklaufdruck ist abhängig von Druckbegrenzungsventil und Betätigung.

siehe Kapitel 2.3, "Druckbegrenzungsventil (nur Typ SG)"

siehe Kapitel 2.4.1, "Manuelle Betätigung"

2.2 Schaltsymbol

Kennzeichen	Beschreibung	Schaltsymbol
G, C, D, E, N	<p>4/3- bzw. 3/3-Wegeschieber für Parallelschaltung</p> <p>Kennzeichen C:</p> <ul style="list-style-type: none"> Nur für Baugröße 0, 1 <p>Kennzeichen N:</p> <ul style="list-style-type: none"> Nur für Baugröße 1, 2, 3, 5 Bei SG 1 nicht in Kombination mit einem Druckbegrenzungsventil möglich 	<p>G C D E N</p> 
W, R, V, Q, Z	<p>4/2- bzw. 3/2-Wegeschieber für Parallelschaltung</p> <p>Kennzeichen R, V:</p> <ul style="list-style-type: none"> Bei SG 1 nicht in Kombination mit einem Druckbegrenzungsventil möglich <p>Kennzeichen Q:</p> <ul style="list-style-type: none"> Negative Überdeckung (leichte Schwimmstellung zwischen den beiden Schaltstellungen) Nur für Baugröße 2, 3, 5 <p>Kennzeichen Z:</p> <ul style="list-style-type: none"> Nur für Baugröße 2 Nicht in Kombination mit einem Druckbegrenzungsventil möglich <p>Bei Kennzeichen V und Q muss der Anschluss R mit dem Tank verbunden werden, um den Leckölvolumenstrom abzuführen.</p>	<p>W R V Q Z</p> 

2.4 Betätigung

2.4.1 Manuelle Betätigung

Kennzeichen	Beschreibung	Druck p_{max} (bar)		Schaltsymbol	Darstellung
		P, A, B	R		
AK, AKS AK1, AKS1	<p>Handbetätigung mit Federrückzug</p> <ul style="list-style-type: none"> AK: Standardausführung AKS: Sonderausführung mit Welle aus nichtrostendem Stahl. Speziell für maritime Anwendungen. Bei Baugröße 2, 3, 5 hat das Hebelgehäuse zusätzlich einen Flachschrimerkopf. <p>Betätigungs-zusatz 1: ohne Handhebel</p>	400	SG: 315 SP: 100		
CK, CKS CK1, CKS1	<p>Handbetätigung mit 3-stufiger Raste</p> <ul style="list-style-type: none"> CK: Standardausführung CKS: Sonderausführung mit Welle aus nichtrostendem Stahl. Speziell für maritime Anwendungen. Bei Baugröße 2, 3, 5 hat das Hebelgehäuse zusätzlich einen Flachschrimerkopf. <p>Betätigungs-zusatz 1: ohne Handhebel</p>	400	SG: 315 SP: 100		

! HINWEIS

Bei 4/2- und 3/2-Wegeschiebern wird die 3. Schaltposition des Handhebels intern im Hebelgehäuse blockiert.

2.4.2 Manuelle Betätigung mit Kontaktschalter

Kennzeichen	Beschreibung	Druck p_{max} (bar)		Schaltsymbol	Darstellung
		P, A, B	R		
PK, PK2	<p>Handbetätigung mit Federrückzug und Kontaktschalter, Handhebel nach oben</p> <ul style="list-style-type: none"> PK2: <ul style="list-style-type: none"> Ohne Kontaktschalter und Schalterträger, aber mit Kurvenhaube Nur für Baugröße 2, 3, 5 	400	SG: 315 SP: 100		
UK, UK2	<p>Handbetätigung mit Federrückzug und Kontaktschalter, Handhebel zur Seite</p> <ul style="list-style-type: none"> Nur für Baugröße 2, 3, 5 UK2: <ul style="list-style-type: none"> Ohne Kontaktschalter und Schalterträger, aber mit Kurvenhaube 	400	SG: 315 SP: 100		

! HINWEIS

Die Kontaktschalter sind nicht justiert aufgebaut. Sie sind beim elektrischen Anschließen auf ihren Schalterträger entsprechend auszurichten.